

URZĄD MIEJSKI  
w RADOMIU  
Wydział Architektury  
ul. Kilińskiego 30, 26-600 Radom

WOJEWÓDZKI URZĄD OCHRONY ZABYTKÓW  
w RADOMIU  
ul. Kilińskiego 30, 26-600 Radom  
tel. 42 352 34 14

# SERWIS FOTOGRAFICZNY



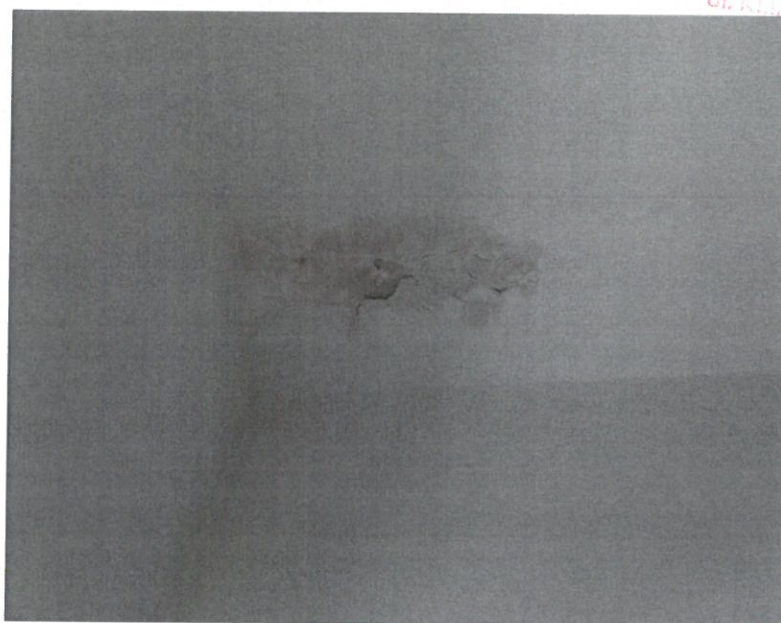
**Fot 1.** Elewacja frontowa - od strony południowej (od ul. Żeromskiego) z widoczną kopułą kryta miedzią i centralnie usytuowanym nad wejściem portykiem

**Pokrycie kopuły i pokrycie portyku do zachowania – należy pokrycie z blachy miedzianej umyć (ciepłą wodą z lekkim detergentem), gzyms do konserwacji zgodnie z zaznaczeniem**



**Fot.2.** Widoczny zniszczony narożnik gzymsu wieńczącego

**Gzyms wieńczący na całej długości elewacji frontowej i w obrębie pilastrów elewacji bocznych - po wykonaniu wymiany pokrycia dachowego, obróbkę blacharskich - do konserwacji, zgodnie z zaznaczeniem**



**Fot.3.** Zniszczony tynk i malatura z powodu przecieków –  
klatka schodowa budynku głównego



**Fot.4.** zacieki na deskowaniu i krokwi przy ścianie szczytowej





**Fot.5.** Połączenie krokwi narożnej - zacieki na instalacji p.poż.



**Fot.6.** Zacieki na deskowaniu – widoczne źle montowane haftry  
(przebijające blachę, membranę aż do deskowania, przyczyna przecieków)



**Fot.7.** Zacieki przy kominie i na deskowaniu



**Fot.8.** Zacieki przy kominie



**Fot. 9.** Zacieki na całej płaszczyźnie deskowania, przy wyłazie na dach

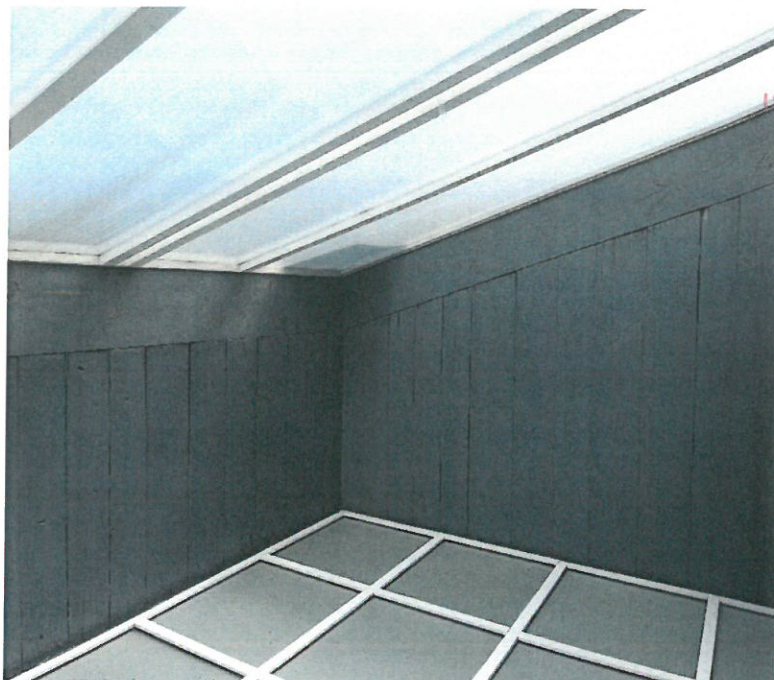


**Fot. 10.** Deskowanie z prześwitem (z widoczną membraną złej jakości, i z widocznym zbrojeniem do wymiany)



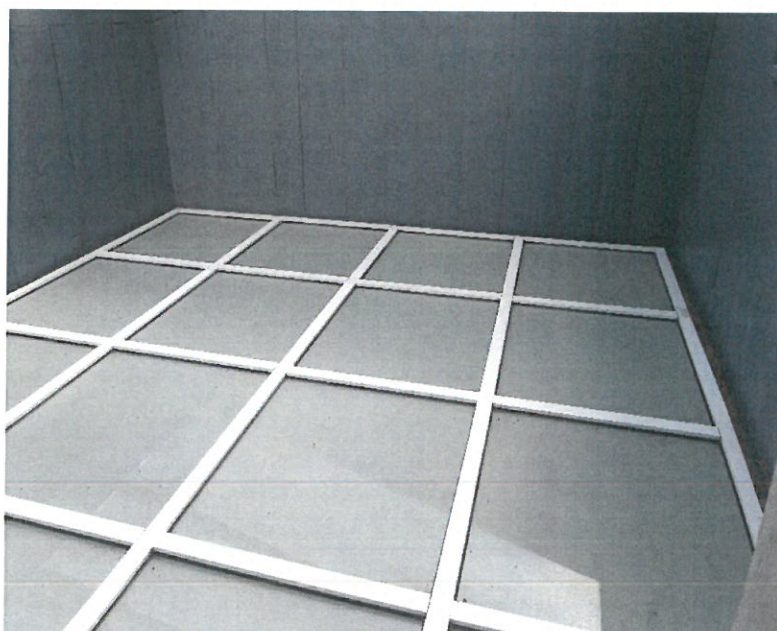


**Fot. 11.** Deskowanie z prześwitem, widoczne źle montowane haftry (z widoczną membraną złej jakości, i z widocznym zbrojeniem do wymiany)



URZĄD MIEJSKI  
W RADOMIU  
Wydział Architektury  
ul. Kilińskiego 30, 26-600 Radom

**Fot.12** Naświetle do wyczyszczenia



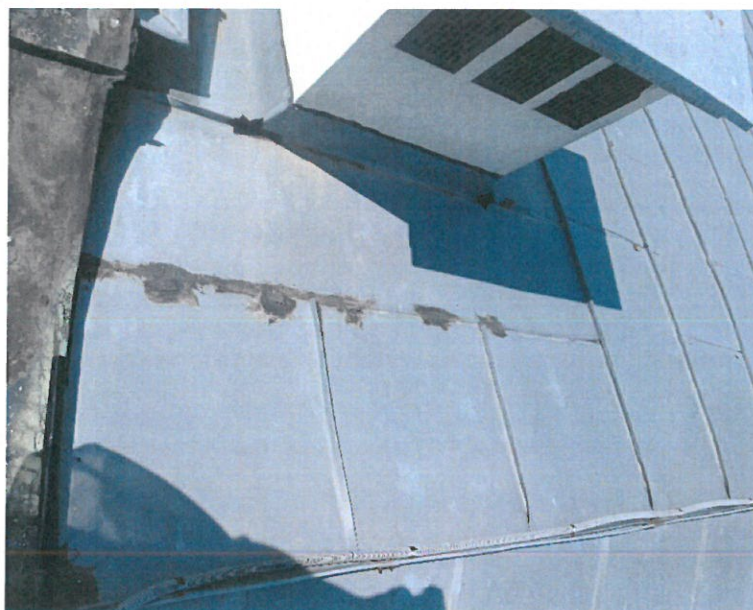
**Fot.13** Naświetle do wyczyszczenia





URZĄD MIEJSKI  
W RADOMIU  
Wydział Architektury  
ul. Kilińskiego 30, 26-600 Radom

**Fot. 14.** Naprawy doraźne pokrycia z blachy tytan cynk (lepikiem, taśmami)



**Fot. 15.** Naprawy doraźne pokrycia z blachy tytan cynk (lepikiem, taśmami)



URZĄD MIEJSKI  
W RADOMIU  
Wydział Architektury  
ul. J. Piłsudskiego 30, 26-600 Radom

**Fot. 16.** Czapa kominowa – obróbka blacharska (zardzewiała)  
(Kwaśne deszcze zdegradowały obróbkę)



**Fot. 17.** Czapa kominowa – obróbka blacharska (zardzewiała)  
(Kwaśne deszcze zdegradowały obróbkę)



URZĄD MIEJSKI  
W RADOMIU  
Wydział Architektury  
ul. Kilińskiego 30, 26-600 Radom

**Fot. 18.** Kopuła-konstrukcja i pokrycie z blachy miedzianej do zachowania

**Należy pokrycie z blachy miedzianej umyć (ciepłą wodą z lekkim detergentem), zmyć brud bez zmywania patyny**